

はじめての まじめな 注文住宅

家族、環境、価値観はそれぞれ。
お求めやすい価格で理想をかなえる。
一建設の注文住宅

HAJIME KENSETSU





2階だけでなく平屋、3階建ても

自由度が高い
ローコスト住宅





家族が自由にカスタマイズ出来る

SIMPLE is BEST
のインテリア 

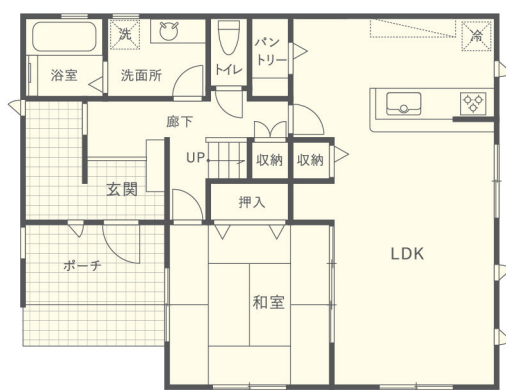


規格プラン1,200種以上 + ゼロからつくるフリープラン

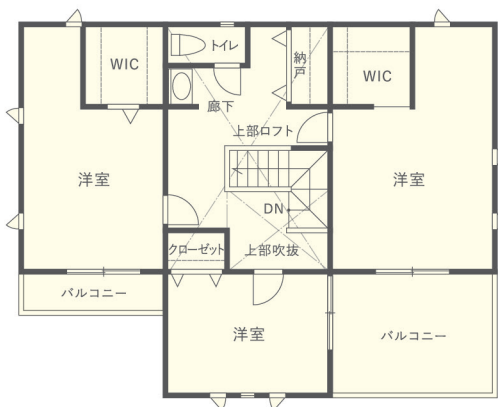
MAJIME custom-built house by HAJIME

2階・4LDK PLAN

延床面積／152.78㎡ 建築面積／77.01㎡
[1階面積／74.11㎡ 2階面積／62.93㎡ 小屋裏面積／15.73㎡]



1F



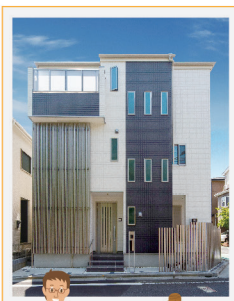
2F

家族3・4人想定のスタンダードな間取りプランです。
LDKに隣接する和室はリラックス空間や客間にも使用できます。

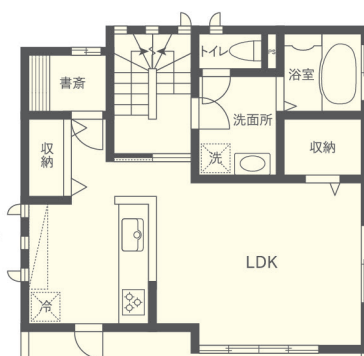
MAJIME custom-built house by HAJIME

3階・2世帯 PLAN

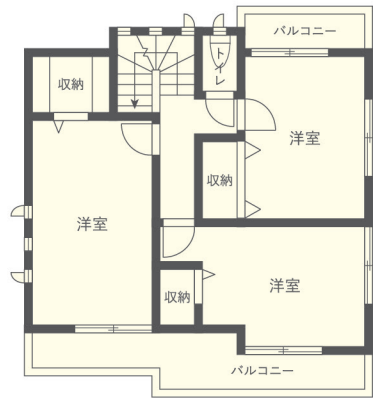
延床面積／136.48㎡ 建築面積／47.61㎡
[1階面積／43.74㎡ 2階面積／47.20㎡ 3階面積／45.54㎡]



1F



2F



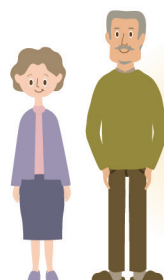
3F

生活スタイルを尊重する2世帯住宅です。
玄関を2カ所設け、1階ホールで行き来もできる3階建てプランです。

MAJIME custom-built house by HAJIME

平屋・2LDK PLAN

延床面積／70.38㎡ 建築面積／72.87㎡
[面積／70.38㎡]



今、人気のある平屋は、
楽で暮らしやすいのが特長です。
家族とのコミュニケーションも
取りやすくメンテナンス費用も
おさえられます。



土間ステップ